

Plan de masse



GENERALITE

- Eléments manquants et sondages**
A réaliser :
-Sondages destructifs pour connaître l'épaisseur de l'étanchéité existantes + niveau du nu supérieur de la dalle
-Test à l'arrachement des accrotères pour fixations garde corps ponctuels + fixation ligne de vie
- Informations manquantes:**
-ERP de 3 eme catégorie mais quel est sont type ?
-plan de réseau des eaux pluviales ?
- Contraintes à prendre en compte**
-Travaux en site occupé
-Vigilance sur le permis feu
-Vigilance corrosion et qualité marine (proximité à l'océan)
- Consultation**
-Visite obligatoire et questions à poser sur la plateforme

Réfection de l'étanchéité en toiture

Centre des Finances Publiques des Sables d'Olonne
155 Rue Somme Veil
85180 Les Sables d'Olonne

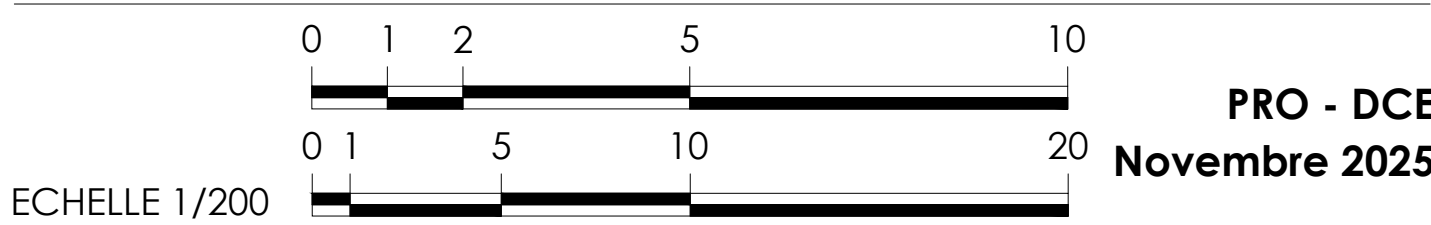
ERP 3eme catéorie , type ?

Maîtrise d'ouvrage
Direction Départementale des Finances Publiques de Vendée
26 rue Jean Jaures
85000 LA ROCHE SUR YON

Bureau de contrôle
Qualiconsult
4bis Rue Alessandro Volta, Bâtiment F9
44481 CARQUEFOU CEDEX

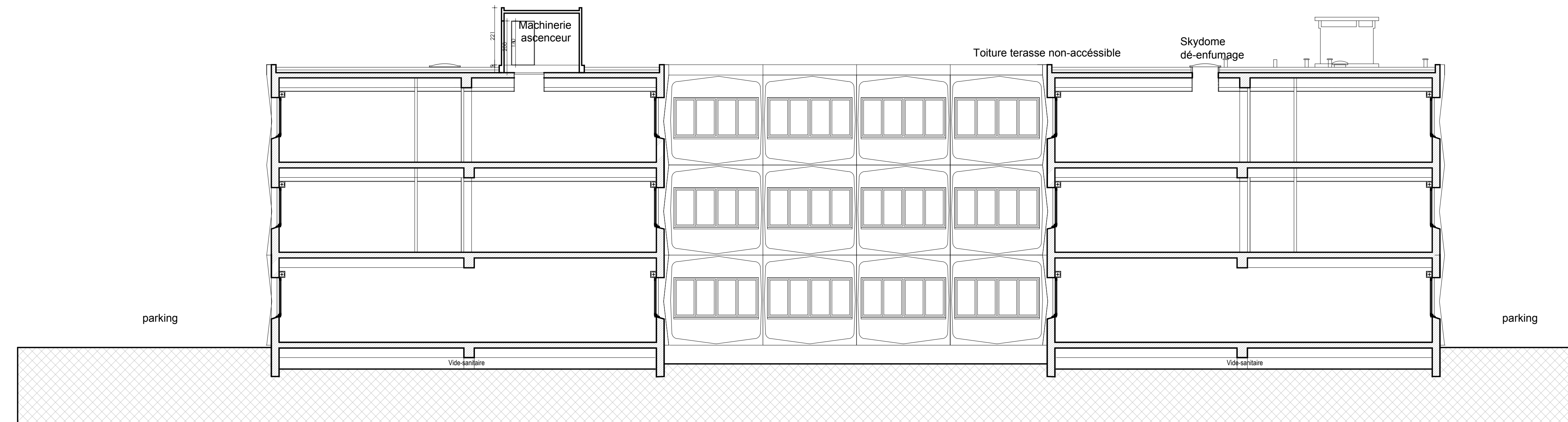
Coordinateur SPS
Qualiconsult
4bis Rue Alessandro Volta, Bâtiment F9
44481 CARQUEFOU CEDEX

Maîtrise d'oeuvre
atelier vignault x faure, architecte mandataire
architecte et philosophe associés
23, rue Louis Lumière 44 000 NANTES,
tel: 02 51 25 02 49 email: architectes@vxl.fr



Plan de toiture et coupe existant 1/100e
Plan R+2 de repérage infiltrations 1/200e

Coupe AA



Repérage des infiltrations en plafond R+2

